



**Прочная конструкция для тяжёлых условий**

# **Шламовые насосы**

## **Каталог**

*В Pansto Pump мы ориентируемся на инновации, повышая производительность насосов, увеличивая срок службы и снижая затраты на обслуживание и эксплуатацию.*

**Насосы  
для  
ХВОСТОВ**

***Ставим качество  
на первое место***

С 1991 года | Производитель промышленных шламовых насосов

# Насосы для хвостов

Решения для тяжёлых условий эксплуатации при транспортировке хвостов на большие расстояния — основные преимущества:

- Высокая износостойкость
- Стабильная работа с высокоплотным шламом
- Возможность перекачки на большие расстояния
- Низкие требования к техническому обслуживанию
- Материалы (высокохромистые сплавы, нержавеющая сталь, керамика, резина, полиуретан) могут быть подобраны в соответствии с условиями эксплуатации



## Основные параметры

| Производительность<br>Q (м³/ч) | Напор H (м) | Входной<br>патрубок(мм) | Выходной<br>патрубок (мм) | Максимальный размер<br>частиц (мм) |
|--------------------------------|-------------|-------------------------|---------------------------|------------------------------------|
| 3 – 15000                      | 5 – 94      | 40 – 600                | 25 – 550                  | 5 – 205                            |

Все параметры соответствуют стандартам одноступенчатого насоса с односторонним всасыванием и приводом от электродвигателя.

Примечание: Возможны индивидуальные решения для специфических условий перекачки шлама.

## Широкая область применения

Идеально подходит для транспортировки хвостов большого объёма и переработки минеральных суспензий с высоким содержанием твёрдых частиц:

- **Транспортировка хвостов** – перекачка хвостов от обогатительной фабрики к хвостохранилищам.
- **Работа обогатительных фабрик** – перекачка высокоплотного шлама из сгустителей.
- **Закладка и горные работы** – подача хвостов для подземной закладки.
- **Металлургическая промышленность** – перекачка абразивных хвостов при переработке металлов.
- **Химическая промышленность** – подходит для перекачки коррозионно-агрессивных хвостов в химических процессах.

### Сценарии применения



Сканируйте для подробностей о насосах для хвостов

## В соответствии с различными условиями эксплуатации



①



②



③



④

### Горизонтальные шламовые насосы для тяжёлых условий эксплуатации

Данная серия включает консольные центробежные шламовые насосы с двойным корпусом, оснащённые сменными износостойкими металлическими втулками или резиновыми футеровками, и идеально подходит для перекачки абразивных или коррозионно-агрессивных шламов.



①



②



③



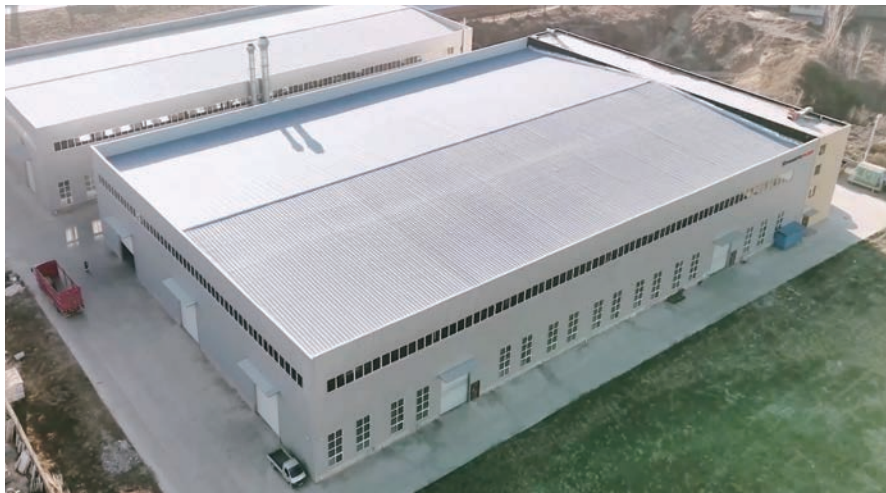
④

### Вертикальные шламовые насосы

Для соответствия особым условиям установки и эксплуатации данная серия насосов разработана как вертикальные центробежные шламовые насосы. Они могут работать в полупогружённом состоянии в жидкости.



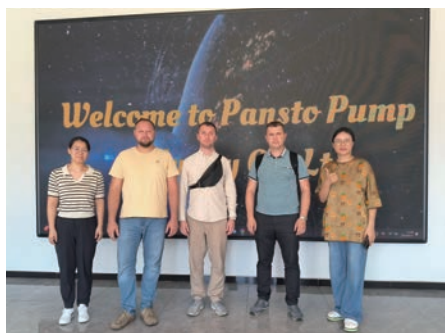
# Почему выбирают Pansto Pump



**Прямые поставки с завода**  
быстрая доставка,  
стабильное качество и  
конкурентоспособные цены  
без посредников.



**Профессиональная инженерия**  
более 30 лет опыта,  
обеспечивающего  
инновации, точность и  
поддержку на протяжении  
всего жизненного цикла  
проекта.



**Мировое доверие**  
наши насосы заслужили  
доверие в более чем 50  
странах благодаря  
надёжной работе и  
долгосрочному партнёрству.



**Индивидуальные решения**  
насосы, разработанные под  
уникальные задачи, для  
максимальной  
эффективности системы.

**Строгий контроль качества**  
современные испытания  
гарантируют высокое  
качество работы и  
надёжность.



# Гарантия продукции и услуги доставки



## Гарантия продукции и поддержка

Все изделия поставляются с стандартной гарантией, включая бесплатный ремонт или замену дефектных компонентов.

Наша команда поддержки работает круглосуточно, обеспечивая постоянную помощь, а регулярное техническое обслуживание продлевает срок службы оборудования.

## Логистика и доставка

Мы обеспечиваем своевременную и безопасную доставку продукции до вашего объекта с гибкими вариантами транспортировки — морским, воздушным или наземным транспортом через надёжную глобальную логистическую сеть.

- Местоположение: Shijiazhuang, Hebei, China.
- Официальный сайт: [www.panstopump.ru](http://www.panstopump.ru)
- Электронная почта: [info@panstopump.com](mailto:info@panstopump.com)
- WhatsApp: +86 133 930 34529
- Техническая поддержка: Свяжитесь по электронной почте для индивидуальных решений



Сканируйте, чтобы узнать  
больше о продукции